

Fecha: 25-09 -09

## **CASOS HUMANOS DE GRIPE POR VIRUS PANDÉMICO (H1N1) 2009.**

### **ANÁLISIS DESCRIPTIVO DE LAS AGRUPACIONES DE CASOS EN ESPAÑA**

Desde que se puso en marcha la Estrategia de Vigilancia de agrupaciones de casos de infección respiratoria aguda con fecha 26 de junio de 2009, y hasta el 24 de septiembre se han recibido en el Centro de Coordinación de Alertas y Emergencias Sanitarias (CCAES) las declaraciones correspondientes a 76 brotes. No se han incluido en el análisis las declaraciones que no cumplen la definición de brote o no tienen ningún caso confirmado por laboratorio.

Respecto al tipo de colectivo de los brotes notificados el 39,7% (29) pertenecen a campamentos de verano, el 11,4 % (8) a centros de acogida, el 6,8% (5) a residencias de discapacitados. Se han declarado 3 brotes en los que ha habido afectación de personal perteneciente a 3 centros hospitalarios, no se ha descrito transmisión nosocomial en ninguno de estos brotes (ver Tabla 1).

Tabla 1. Nº de brotes y porcentaje declarados por colectivos

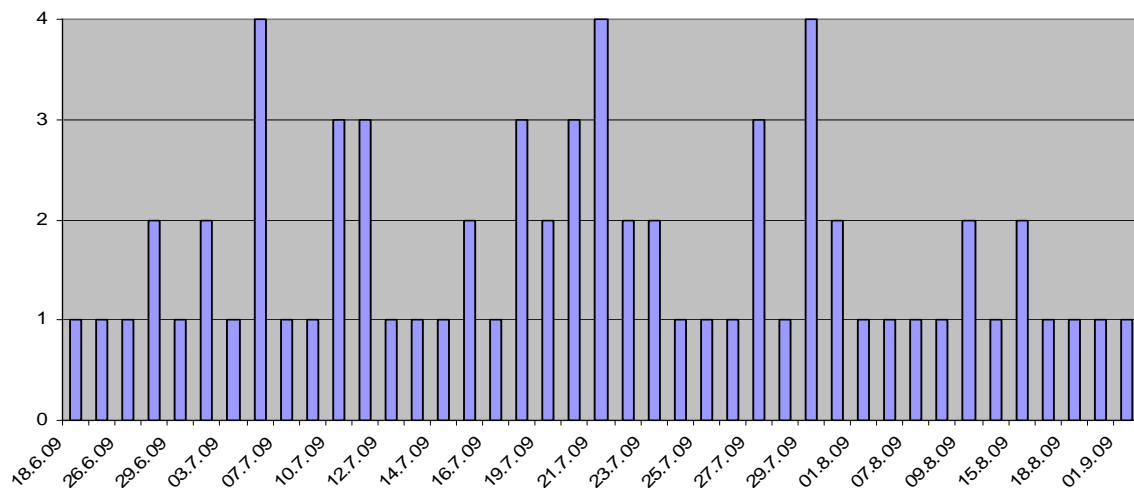
	Frecuencia	Porcentaje
Campamento de verano	29	39,7
Centro de acogida	8	11,4
Grupo de estudiantes	6	8,5
Centro penitenciario	6	8,5
Residencia discapacitados	5	6,8
Club deportivo	5	6,8
Viaje estudiantes	4	5,6
Asociación cultural	3	4,2
Hospital	3	4,2
Encuentro formativo	2	2,8
Centro de autistas	1	1,4
Residencia ancianos	1	1,4
Expedición Ruta Ibérica	1	1,4
Grabación programa TV	1	1,4
Festival de música	1	1,4
Total	76	100

**Fecha: 25-09 -09**

Las fechas de declaración de los brotes al CCAES se comprenden entre el 28.06.2009 y el 11.09.2009. El 56,6% (43 brotes) de los brotes fueron declarados en el mes de julio y el 38,6% (27 brotes) en el mes de agosto.

La fecha de inicio de síntomas del primer caso detectado en los brotes declarados está comprendida entre el 18.06.2009 y el 01.09.2009 (ver gráfica 1).

Gráfica 1. Nº brotes por fecha de inicio de síntomas del primer caso detectado



El tamaño de la población susceptible en los brotes declarados es muy amplio, variando de 18 a 1.240 personas, el 74% de los brotes presenta una población susceptible igual o menor a 200. Excepcionalmente, se ha notificado un brote con una población susceptible de 40.000 personas, correspondiente al notificado en un festival de música.

El número de casos declarados a la detección del brote varía entre 3 y 48, en el 21,6% de los brotes analizados el número de casos al inicio es de 3.

El 71,2% de los brotes ha presentado una tasa de ataque menor del 24 %. Se describen en la tabla 2 los brotes que han presentado tasas superiores.

**Fecha: 25-09 -09**

Tabla 2. Descripción de los brotes con mayor tasa de ataque.

<b>Brote</b>	<b>Inicio síntomas</b>	<b>Casos confirmados</b>	<b>Pobl. susceptible</b>	<b>Tasa de ataque</b>
Grabación programa TV	07/07/2009	6	25	24%
Campamento de verano	03/07/2009	17	67	25,30%
Campamento de verano	01/07/2009	20	60	33,30%
Campamento de verano	19/07/2009	13	37	35,10%
Campamento de verano	06/07/2009	35	97	36%
Campamento de verano	20/07/2009	18	46	39,20%
Campamento de verano	19/07/2009	65	150	43,30%
Estudiantes americanos	26/06/2009	19	38	51,30%
Campamento de verano	25/06/2009	45	85	53%
Campamento de verano	01/07/2009	42	65	64,6%
Club deportivo	24/07/2009	17	25	68%
Centro de acogida	31/07/2009	22	29	75,8%

El número total de casos confirmados detectados a través de la vigilancia de brotes asciende a 1.296, de los cuales han sido confirmados por laboratorio 300 (23,1%) y confirmados por vínculo epidemiológico 996 (76,8%).

Del total de casos confirmados se han detectado 48 casos con complicaciones, pertenecientes a 15 brotes, lo que supone el 3,7% del total de casos. Entre los casos complicados, que incluyen desde cuadros de dificultad respiratoria leve a complicaciones más graves, 26 casos (54,1%) tenían factores de riesgo previos, 10 casos (20,8%) no presentaban factores de riesgo y en 12 casos se desconocía esta información. Los casos con complicaciones se presentan en casi todos los colectivos (grupo de estudiantes, asociación cultural, campamento de verano, centro penitenciario, centro de autistas, hospital, viaje organizado, programa de TV., residencia de disminuidos).

Hasta el 24 de septiembre, fecha de cierre del informe, la media de duración de los brotes cerrados es de 21 días, rango de entre 7 y 37 días. La tasa de ataque media de estos brotes es del 21,2% (rango entre 0,5 y 64,6 que corresponden a un club deportivo y a un campamento de verano, respectivamente).